

ENERGIA PURA

OBIETTIVO:

Creare prodotti che
soddisfino le
esigenze dei clienti

ANALISI



Supportare iniziative
di responsabilità
sociale

ANALISI

Capacità di saper
comunicare in modo
efficace con i propri
clienti

ANALISI



ANALISI PREGRESSA

- La comunicazione pregressa si concentra sui social media, con campagne che mostrano lo stile e la qualità dei prodotti, attorno ai quali viene **promosso un vero e proprio modo di vivere**
- Spesso i post e i filmati richiamano ambienti naturali, persone che praticano sport dunque troviamo anche la promozione di una **vita sportiva e attiva.**
- **Sito web di forte impatto**, con l'utilizzo di grafiche, foto e videoclip ben strutturati. Il sito è ben organizzato e facile da navigare, mostra tutti i prodotti e offre informazioni su di essi.



COMPETITORS

- **Principali che producono tute da sci**→Patagonia, Colmar, Rossignol, Moncler, Ciesse, Napapijri, Salomon, Columbia, Dainese, The North Face
- **Brand che fanno comunicazione green**→Patagonia



CREATIVITÀ

- GREEN
- NATURA
- SOSTENIBILITÀ
- RICICLO
- SOCIALE
- AMBIENTE

STRATEGIA

PROPOSTE



SENSIBILITÀ



RESPONSABILITÀ



RICICLAGGIO

MOODBOARD



STORYBOARD



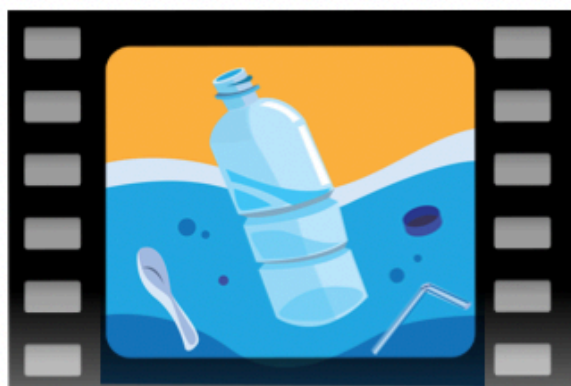
Ragazzo beve dalla bottiglia e la butta nella natura



Rifiuti per terra in vari luoghi



Ragazza raccoglie rifiuti e li butta in un cassone



Bottiglia in mare



Ragazza raccoglie la bottiglia buttata dal ragazzo ad inizio video e la butta nel cestino



Clip di natura



Grafica (il riciclo di 52 bottiglie fanno 1 giacca)

Il video vuole incoraggiare i clienti a scegliere prodotti EnergiaPura, in quanto l'azienda sta dimostrando un impegno a ridurre l'impatto ambientale. Dovrebbe infine incoraggiare i clienti a fare la loro parte per ridurre l'impatto ambientale e sostenere l'utilizzo di materiali riciclabili e prodotti sostenibili.



**GRAZIE PER
L'ATTENZIONE**